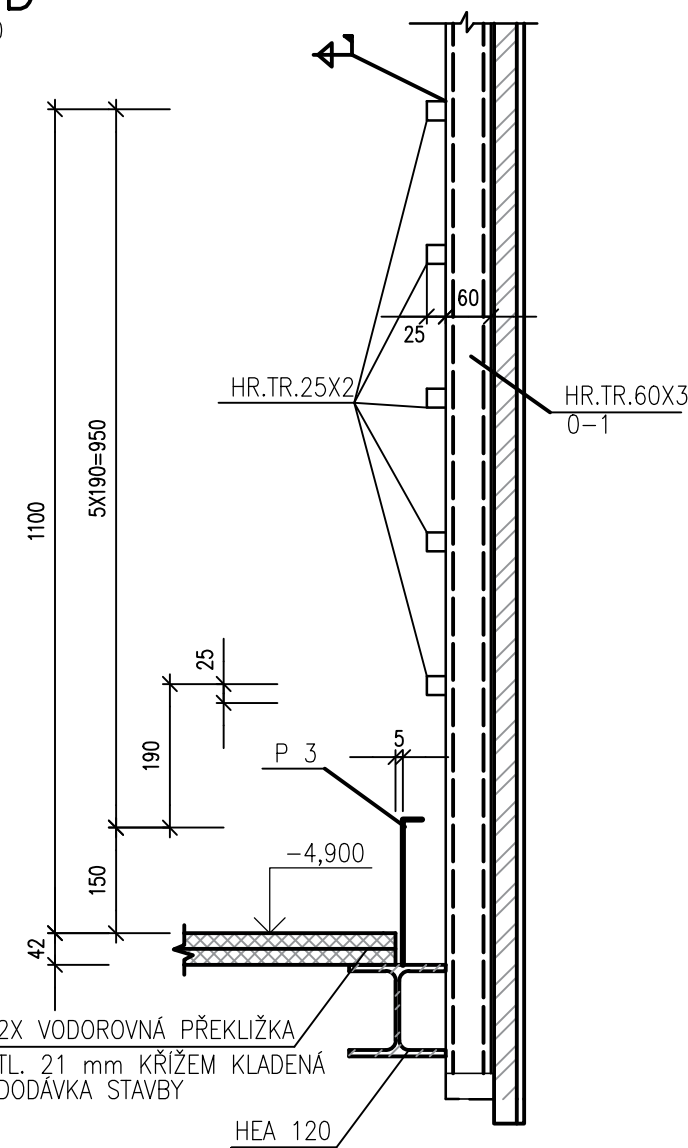
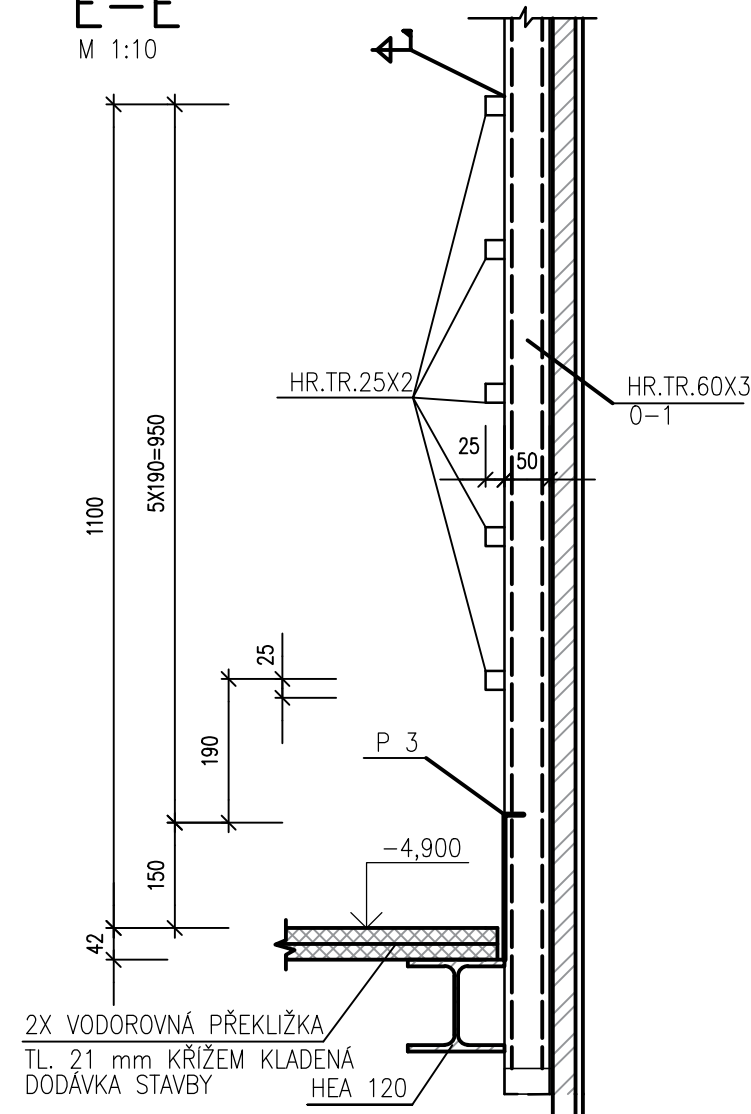


D-D
M 1:10

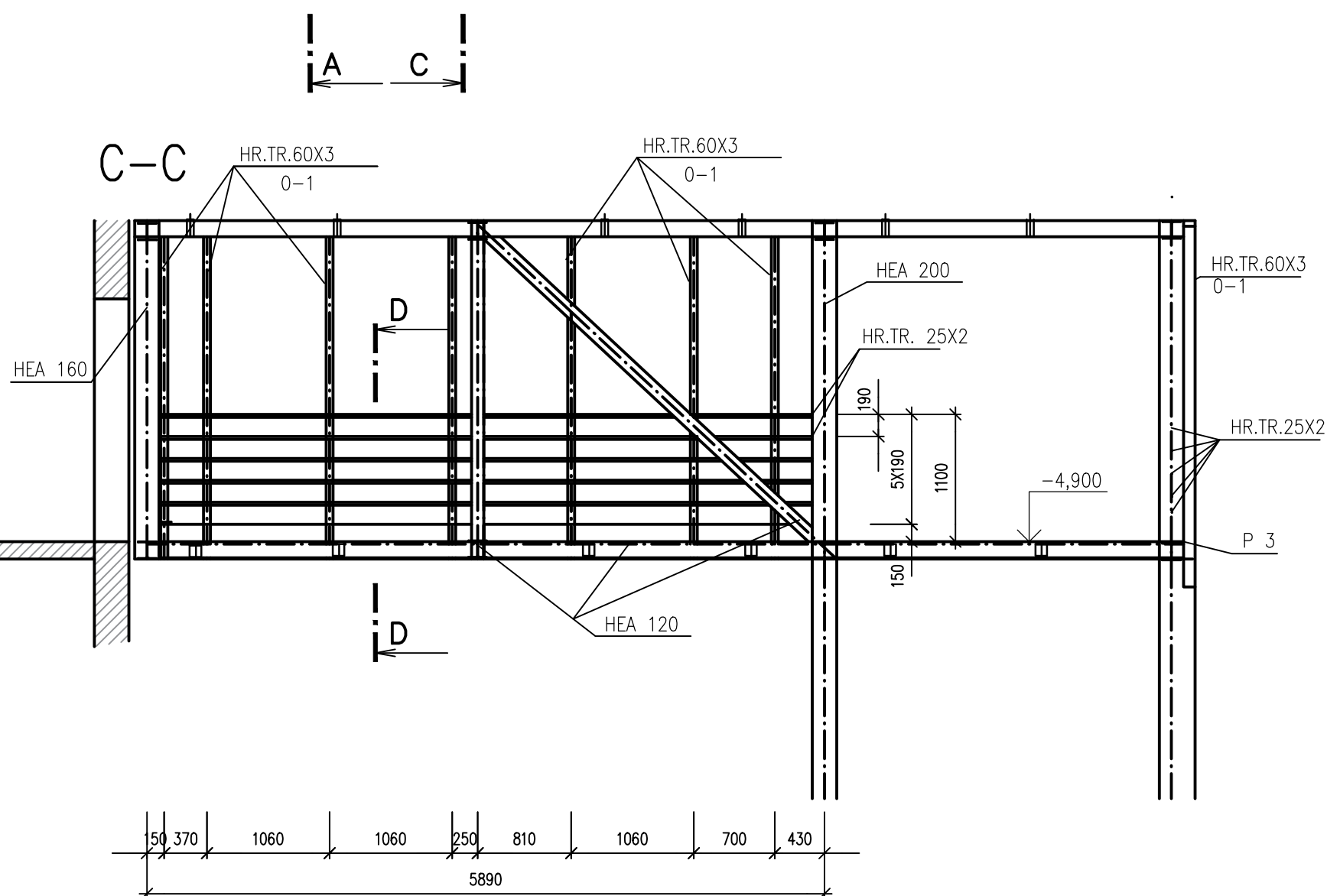


E-E
M 1:10




STAVEBNÍ ODKAZ

0-2



HMOTNOST: 224,0 kg

±0,000 = 191,74 mm VZTAŽENA KE STÁVAJÍCÍMU 1.NP

ORIENTACE:		PROJEKČNÍ KANCELAR:	PANE:	AUTORIZAČNÍ PŘÍKAZ:
		Firma s.r.o. projektování a inženýrská činnost se sídlem: Holančkovice 757, 763 63 Holančkovice IČ: 065 47 800 DIČ: CZ06547800 tel: +420 605 906 482 e-mail: fust.pavel@email.cz		
INVESTOR :		ODPOVĚDNÝ PROJEKTANT ČÁSTI :		DATA:
Město Otrokovice náměstí 3. května 1340 765 02, Otrokovice IČ: 002 84 301		p. Pavel Fůst, autorizovaný stavitel		09/2019
		HLAVNÍ INŽENÝR PROJEKTU :		STUPEŇ PD :
		p. Pavel Fůst, autorizovaný stavitel		DPS
		VYPRACOVAL :		ČÁST:
		p. Pavel Fůst, autorizovaný stavitel		D1.2
		OBSAH/NÁZEV VÝKRESU :		MĚRITBA:
		SO 02 - SPOJOVACÍ KRČEK		1:50
		ZÁBRADLÍ		ČÍSLO VÝKRESU:
STAVBA/ADRESA :		JMÉNO SOUBORU :		2.63
Přístavba výtahu a spojovacího krčku, Otrokovická Beseda		Beseda, Otr.dwg		